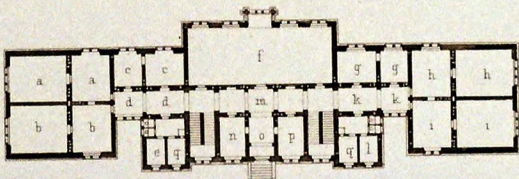


Das Krankenhaus in Bielefeld.

Eingangs-Seite

- a. Blaudünge
- b. Schwachstube
- c. Pensionaire
- d. Abth. f. Unerwachsene
- e. Badezimmer
- f. Speisesaal
- g. Pensionaire
- h. Blaudünge



- i. Schwachstube
- k. Abth. f. Erwachsene
- l. Badezimmer
- m. Flur
- n. Inspektor
- o. Entrée
- p. Arzt
- q. Jaolirzimmer

BIBLIOTHEK d. ST. FORTBILDUNGS  
 ANSTALTEN in DRESDEN  
 II C 754 S

