

# Biuletyn Meteorologiczny Meteorological Bulletin

Wrocław - Biskupin

1953/2

Wydawca:

ZAKŁAD KLIMATOLOGII I OCHRONY ATMOSFERY  
INSTYTUT GEOGRAFII I ROZWOJU REGIONALNEGO  
UNIwersYTET WROCLAWSKI

Published by:

DEPARTMENT OF CLIMATOLOGY AND ATMOSPHERE PROTECTION  
INSTITUTE OF GEOGRAPHY AND REGIONAL DEVELOPMENT  
UNIVERSITY OF WROCLAW



Uniwersytet  
Wrocławski

Redakcja (editors):

Anetta Drzeniecka-Osiadacz, Tymoteusz Sawiński, Arkadiusz Remut

Dane kontaktowe (Contact)

ul. Kosiby 8, 51-621 Wrocław. Tel. +48-71-348-54-41, Fax: +48-71-372-94-98  
mail: [info.meteo@uwr.edu.pl](mailto:info.meteo@uwr.edu.pl), [www: https://www.meteo.uni.wroc.pl](https://www.meteo.uni.wroc.pl)

Zakład Klimatologii i Ochrony Atmosfery  
Instytut Rozwoju Geografii i Rozwoju Regionalnego  
Wydział Nauk o Ziemi i Kształtowania Środowiska  
Uniwersytet Wrocławski

Publikacja dostępna na licencji CC BY-NC-SA 4.0

Położenie obserwatorium (observatory location)

Współrzędne geograficzne (coordinates): 15°30'44"E 50°27'47"N

Wysokość nad poziomem morza (altitude): 1364 m

Czas podawany w biuletynie jest czasem UTC.

UTC time is used in the bulletin.

Parametr Parameter	Opis	Description
D	Dzień	Day
T	Temperatura powietrza	Air temperature
Tmax	Temperatura maksymalna	Maximum temperature
Tmin	Temperatura minimalna	Minimum temperature
Tmin5	Temperatura minimalna przy gruncie	Minimum temperature near the ground
U	Wilgotność względna	Relative humidity
e	Ciśnienie pary wodnej	Vapour pressure
P	Ciśnienie atmosferyczne na poziomie stacji	Atmospheric pressure at station level
V	Prędkość wiatru	Wind speed
$\alpha$	Kierunek wiatru	Wind direction
R	Dobowa suma opadu	Precipitation
HS	Wysokość pokrywy śnieżnej	Snow depth
SD	Uśłonecznienie	Sunshine duration
PM2.5	Stężenie pyłu zawieszonego PM2.5	PM2.5 concentration
PM10	Stężenie pyłu zawieszonego PM10	PM10 concentration
O3	Stężenie ozonu	O3 concentration
NA	Brak danych	No data
m	Średnia dobowa	Daily mean
•	Zjawisko nie wystąpiło	Lack of phenomenon

**Tabela 1. Temperatura powietrza (T), wilgotność względna (U) i ciśnienie atmosferyczne (P)****Table 1. Air temperature (T), relative humidity (U) and atmospheric pressure (P)**

D	T [°C]						U [%]				P [hPa]			
	06	12	20	Tm	Tmax	Tmin	06	12	20	Um	06	12	20	Pm
1	1.4	2.8	0.5	1.3	6.0	0.1	72	73	86	77	979.3	976.9	978.3	978.2
2	-0.5	1.8	0.4	0.5	2.4	-2.7	98	90	95	94	984.5	989.9	995.9	990.1
3	-1.0	-1.4	-2.9	-2.1	0.8	-3.1	95	86	70	84	1000.1	1004.3	1007.2	1003.9
4	-1.8	-0.8	-1.6	-1.5	-0.4	-5.3	84	85	81	83	1005.7	1002.0	993.5	1000.4
5	-1.4	1.1	-2.6	-1.4	2.2	-2.6	81	65	85	77	986.1	984.9	985.7	985.6
6	-3.4	-2.3	-3.6	-3.2	-1.7	-3.7	77	72	87	79	986.9	988.5	999.1	991.5
7	-6.4	-4.3	-6.0	-5.7	-3.4	-6.4	92	80	92	88	994.4	995.7	997.7	995.9
8	-9.6	-8.4	-14.2	-11.6	-5.6	-14.7	94	70	79	81	999.7	1000.9	1002.5	1001.0
9	-20.8	-7.0	-8.4	-11.2	-6.0	-21.5	82	55	70	69	999.9	995.2	990.9	995.3
10	-8.4	0.7	-1.8	-2.8	3.0	-9.0	93	61	75	76	999.3	983.1	978.3	986.9
11	-1.2	1.0	-0.4	-0.3	2.8	-2.4	79	93	96	89	977.9	978.0	977.2	977.7
12	-3.2	6.4	-4.6	-1.5	6.4	-8.4	93	85	94	91	980.9	984.9	991.6	985.8
13	-5.6	-2.7	-2.2	-3.2	-1.8	-7.6	90	83	88	87	997.6	999.6	1002.7	1000.0
14	-3.6	-2.9	-6.4	-4.8	-1.8	-6.4	86	86	92	88	1002.9	1004.1	1005.6	1004.2
15	-9.2	-5.0	-7.8	-7.5	-3.8	-11.6	92	72	77	80	1007.2	1007.6	1007.6	1007.5
16	-7.2	-4.1	-3.8	-4.7	-3.1	-9.7	88	82	89	86	1006.3	1006.1	1006.5	1006.3
17	-3.8	-1.0	0.6	-0.9	0.7	-4.0	87	81	72	80	1005.1	1003.1	996.1	1001.4
18	0.8	2.1	1.0	1.2	2.8	0.4	91	76	86	84	993.7	997.2	997.6	996.2
19	3.4	5.2	4.2	4.3	5.6	0.7	95	82	88	88	994.8	995.5	1000.0	996.8
20	3.7	4.8	4.9	4.6	5.3	3.7	94	88	90	91	1001.7	1004.4	1006.8	1004.3
21	5.8	9.0	8.0	7.7	9.7	4.6	70	61	77	69	1004.4	1003.1	1001.1	1002.9
22	6.7	10.1	8.6	8.5	11.3	5.9	80	65	90	78	1004.8	1005.5	1002.0	1004.1
23	5.4	10.2	7.8	7.8	11.2	5.2	80	48	82	70	1003.5	1005.7	1001.5	1003.6
24	6.6	6.0	3.0	4.7	8.7	2.8	81	70	75	75	999.6	1005.2	1013.1	1006.0
25	-2.2	7.4	-2.1	0.3	8.1	-3.0	96	45	88	76	1017.1	1018.9	1021.3	1019.1
26	-4.2	7.6	-1.1	0.3	10.0	-4.5	100	62	94	85	1022.7	1023.3	1022.0	1022.7
27	-1.1	11.0	3.1	4.0	12.6	-3.4	91	48	84	74	1019.5	1018.0	1015.3	1017.6
28	2.5	4.7	3.6	3.6	6.3	1.1	86	74	79	80	1015.7	1016.0	1019.6	1017.1

**Tabela 2. Prędkość (V) i kierunek ( $\alpha$ ) wiatru, dobowa suma opadu (R) i wysokość pokrywy śnieżnej (HS)**  
**Table 2. Wind speed (V) and direction ( $\alpha$ ), daily sum of precipitation (R) and snow cover depth (HS)**

D	V [m/s]						$\alpha$ [1-32]			R[mm]
	06	12	18	Vm	Vmax	Vh	06	12	18	
1	4	4	1	3.0	3.0	3	18	18	16	1.1
2	2	2	2	2.0	2.0	2	4	28	26	1.5
3	4	4	2	3.3	3.3	3	4	30	32	0.0
4	1	4	1	2.0	2.0	2	24	24	18	0.9
5	3	5	6	4.7	4.7	5	20	22	22	0.7
6	4	4	3	3.7	3.7	4	26	24	28	0.0
7	2	1	2	1.7	1.7	2	26	4	4	2.3
8	3	4	1	2.7	2.7	3	26	28	24	•
9	2	5	4	3.7	3.7	4	10	12	12	0.0
10	1	5	6	4.0	4.0	4	12	12	14	•
11	1	3	3	2.3	2.3	2	12	12	12	5.3
12	1	0	2	1.0	1.0	1	12	0	4	•
13	1	2	2	1.7	1.7	2	26	26	24	0.0
14	2	1	1	1.3	1.3	1	28	4	8	3.5
15	0	3	1	1.3	1.3	1	0	6	8	0.0
16	2	5	2	3.0	3.0	3	32	28	26	0.0
17	4	7	3	4.7	4.7	5	24	24	22	1.9
18	5	6	5	5.3	5.3	5	26	26	24	•
19	5	10	5	6.7	6.7	7	24	24	22	0.6
20	3	4	2	3.0	3.0	3	26	24	24	0.0
21	6	9	9	8.0	8.0	8	24	24	24	0.0
22	8	7	6	7.0	7.0	7	26	24	24	0.0
23	7	7	6	6.7	6.7	7	26	26	24	0.0
24	7	8	2	5.7	5.7	6	26	28	28	•
25	1	4	0	1.7	1.7	2	4	14	0	•
26	1	1	0	0.7	0.7	1	30	10	0	•
27	0	1	2	1.0	1.0	1	0	26	22	•
28	5	6	4	5.0	5.0	5	26	26	32	0.0

**Tabela 3. Liczba dni charakterystycznych w bieżącym miesiącu oraz średnia liczba dni charakterystycznych dla tego miesiąca w wieloleciu 1946-2011 oraz 1971-2000****Table 3. Number of days with threshold value in current month and monthly average number of days with threshold value in the 1946-2011 and 1971-2000 period**

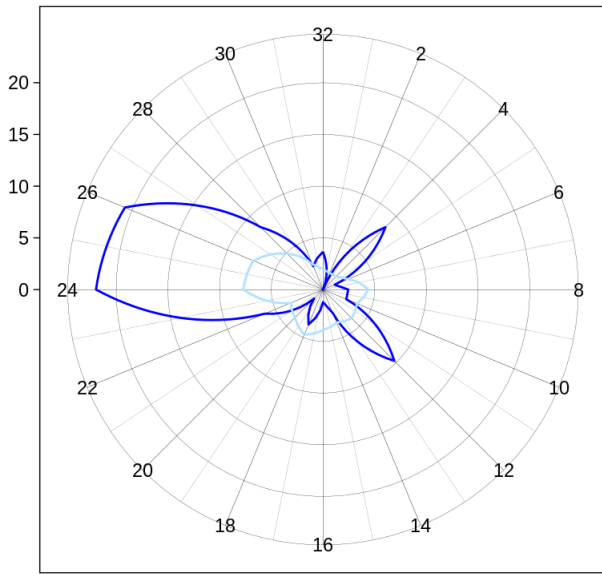
Nazwa / Name	1946-2011	1971-2000	1953-II
Przymrozkowe (Tmin < 0°C)	20	19	19
Mroźne (Tmax < 0°C)	6	5	9
Bardzo mroźne (Tmin < -10°C)	4	3	3
Ciepłe (Tmax > 20°C)	0	0	0
Gorące (Tmax > 25°C)	0	0	0
Upalne (Tmax > 30°C)	0	0	0
R > 1 mm	7	7	6
R > 10 mm	0	0	0

**Tabela 4. Wartości średnie i ekstrema miesięczne na tle charakterystyk miesięcznych dla wielolecia 1946-2011 i 1971-2000****Table 4. Average and extreme monthly values vs. average monthly characteristics for the 1946-2011 and 1971-2000 period**

	Opis	Description	1946-2011	1971-2000	1953-II
T [°C]	Średnia miesięczna	Monthly average	-0.3	0.4	-0.5
	Średnia maksymalna	Average maximum temperature	3.7	4.3	3.2
	Średnia minimalna	Average minimum temperature	-3.6	-2.8	-3.8
	Maksymalna średnia dobowa	Maximum daily temperature	14.7 (2004-02-05)	13.3 (1990-02-26)	8.5 (1953-02-22)
	Absolutne maksimum	Absolute maximum	20.1 (1990-02-21)	20.1 (1990-02-21)	12.6 (1953-02-27)
	Minimalna średnia dobowa	Maximum daily temperature	-23.3 (2004-02-05)	-20.1 (1990-02-26)	-11.6 (1953-02-22)
	Absolutne minimum	Absolute minimum	-30.4 (1956-02-11)	-24.8 (1985-02-13)	-21.5 (1953-02-09)
P [hPa]	Średnia miesięczna	Monthly average	1001.6	1002.7	1000.1
	Maksimum	Maximum	1029.3 (1959-02-16)	1026.8 (1993-02-01)	1022.7 (1953-02-26)
	Minimum	Minimum	955.7 (1989-02-26)	955.7 (1989-02-26)	977.7 (1953-02-11)
V [m/s]	Średnia miesięczna	Monthly average	2.5	2.5	3.5
	Średnie maksimum	Average maximum	5.6	7.3	3.5
	Absolutne maksimum	Absolute maximum	22.0 (2009-02-11)	19.0 (1987-02-07)	8.0 (1953-02-21)
R [mm]	Suma miesięczna	Monthly sum	21.6	16.7	10.4
	Maksymalna suma dobowa	Maximum daily sum	20.7 (1960-02-23)	16.5 (1977-02-25)	5.3 (1953-02-11)

(a) Wind direction frequency [%]

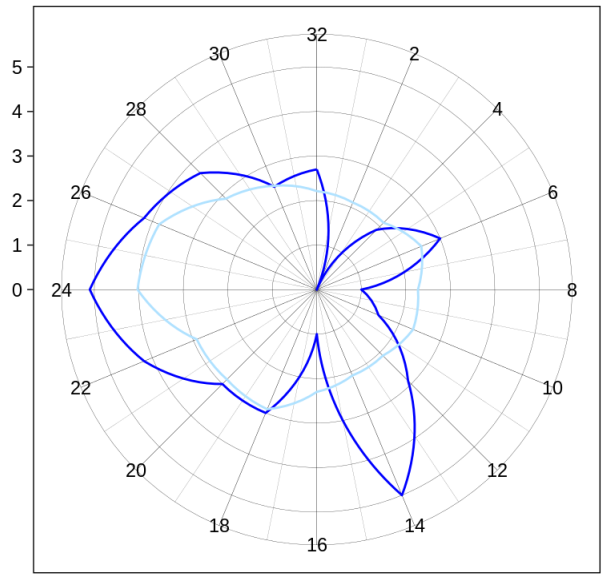
Calm: current NA % 1946-2011 9.1 %



— February 1946-2011 — February 1953

(b) Wind velocity [m/s]

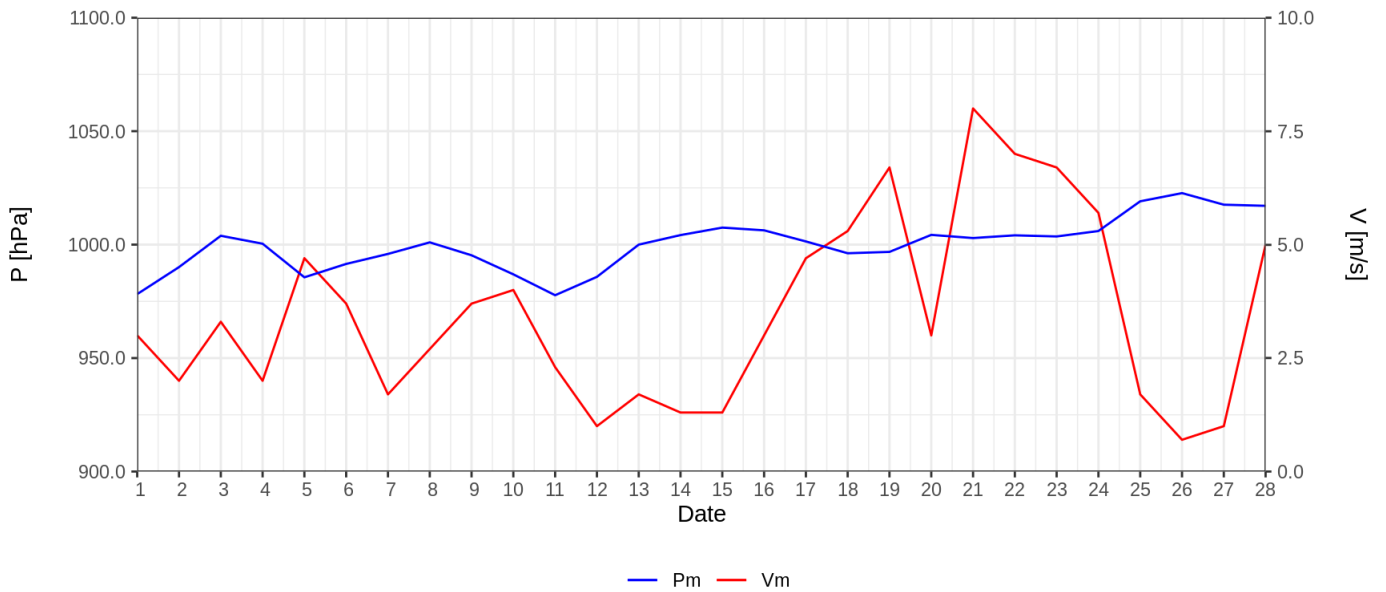
Calm: current NA % 1946-2011 9.1 %



— February 1946-2011 — February 1953

Ryc. 1. Częstość (a) i prędkość (b) wiatru w kierunkach

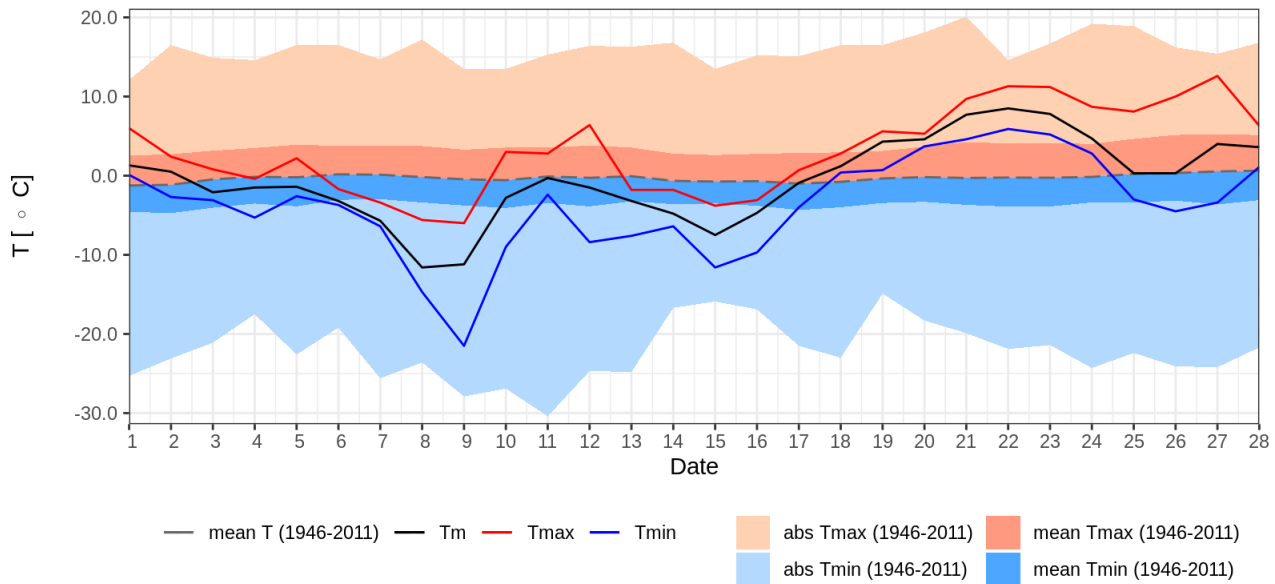
Fig. 1. Wind direction frequency (a) and wind velocity (b) for a given wind direction



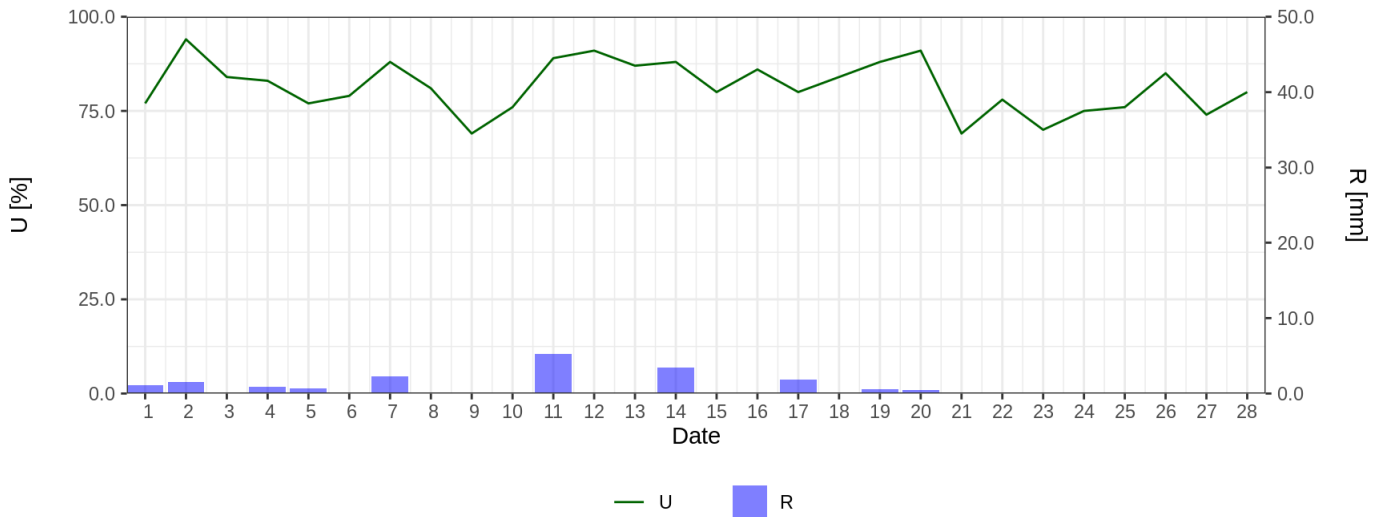
— Pm — Vm

Ryc. 1. Średnie dobowe ciśnienie atmosferyczne

Fig. 1. Daily average air pressure



Ryc. 2. Średnia dobowa, minimalna i maksymalna temperatura powietrza dla miesiąca na tle danych z wielolecia 1946-2011  
 Fig. 2. Daily mean, maximum and minimum air temperature for given month and 1946-2011 period



Ryc. 3. Średnia dobowa wilgotność względna powietrza i dobowe sumy opadu atmosferycznego  
 Fig. 3. Mean daily relative humidity and daily sum of precipitation